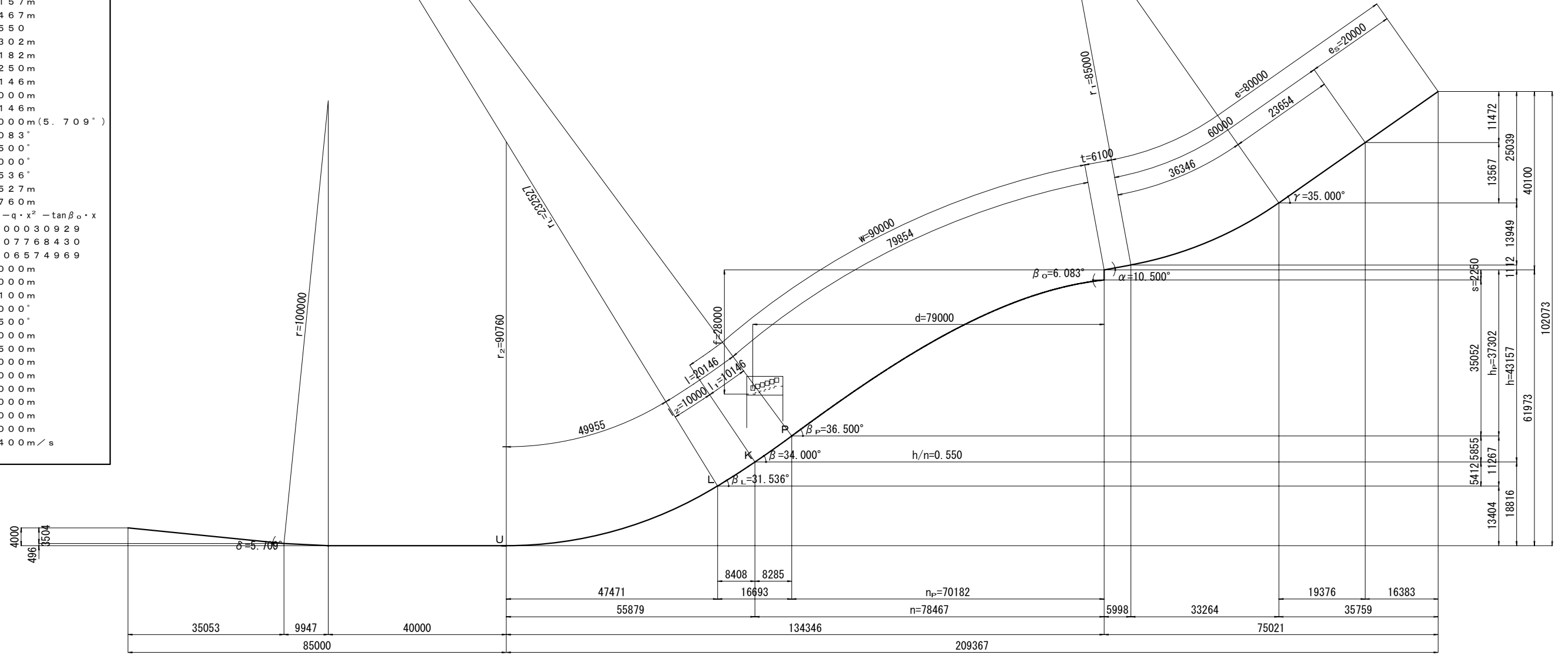


$w = 90.000\text{m}$
 $h = 43.157\text{m}$
 $n = 78.467\text{m}$
 $h/n = 0.550$
 $h_p = 37.302\text{m}$
 $n_p = 70.182\text{m}$
 $s = 2.250\text{m}$
 $l_1 = 10.146\text{m}$
 $l_2 = 10.000\text{m}$
 $l = 20.146\text{m}$
 $a = 85.000\text{m} (5.709^\circ)$
 $\beta_o = 6.083^\circ$
 $\beta_p = 36.500^\circ$
 $\beta = 34.000^\circ$
 $\beta_L = 31.536^\circ$
 $r_L = 232.527\text{m}$
 $r_2 = 90.760\text{m}$
 $r_3 = p \cdot x^3 - q \cdot x^2 - \tan \beta_o \cdot x$
 $p = 0.000030929$
 $q = 0.007768430$
 $\tan \beta_o = 0.106574969$
 $e = 80.000\text{m}$
 $e_s = 20.000\text{m}$
 $t = 6.100\text{m}$
 $\gamma = 35.000^\circ$
 $\alpha = 10.500^\circ$
 $r_1 = 85.000\text{m}$
 $b_1 = 2.500\text{m}$
 $b_2 = 8.000\text{m}$
 $b_k = 20.000\text{m}$
 $b_A = 22.000\text{m}$
 $d = 79.000\text{m}$
 $q = 39.000\text{m}$
 $f = 28.000\text{m}$
 $v_o = 24.400\text{m/s}$



Y	X
4.000	-85.000
3.500	-80.000
3.000	-75.000
2.501	-70.000
2.001	-65.000
1.501	-60.000
1.001	-55.000
0.501	-50.000
0.496	-48.947
0.125	-45.000
0.000	-40.000
0.000	-35.000
0.000	-30.000
0.000	-25.000
0.000	-20.000
0.000	-15.000
0.000	-10.000
0.000	-5.000
0.000	0.000
0.138	5.000
0.553	10.000
1.248	15.000
2.231	20.000
3.511	25.000
5.102	30.000
7.020	35.000
9.290	40.000
11.941	45.000
13.404	47.471
14.979	50.000
18.876	55.000
18.816	55.879
21.661	60.000
24.671	64.184
25.288	65.000
28.941	70.000
32.503	75.000
35.952	80.000
39.264	85.000
42.417	90.000
45.387	95.000
48.152	100.000
50.687	105.000
52.970	110.000
54.978	115.000
56.687	120.000
58.074	125.000
59.116	130.000
59.723	134.346
61.672	135.000
62.094	135.000
63.021	140.000
63.085	140.344
64.083	145.000
65.466	150.000
67.187	155.000
69.268	160.000
71.739	165.000
74.642	170.000
77.034	175.688
78.008	175.000
81.509	180.000
85.010	185.000
88.511	190.000
92.012	195.000
95.513	200.000
99.014	205.000
102.073	208.387

